

Die Rolle des Dispatchings in veränderten Unternehmensstrukturen

Hans-Georg Slooten

Agenda

- Aktuelle Situation der RWE Energy – Fokus Gas
- Aufgaben des RWE Dispatchings
- Zukünftige Dispatchingaufgaben
- Ausblick

Agenda

- Aktuelle Situation der RWE Energy – Fokus Gas
- Aufgaben des RWE Dispatchings
- Zukünftige Dispatchingaufgaben
- Ausblick

Der RWE-Konzern weltweit:

- über 100 Millionen Kunden
- rund 127.000 Mitarbeiter
- in mehr als 20 Ländern in Europa und den USA

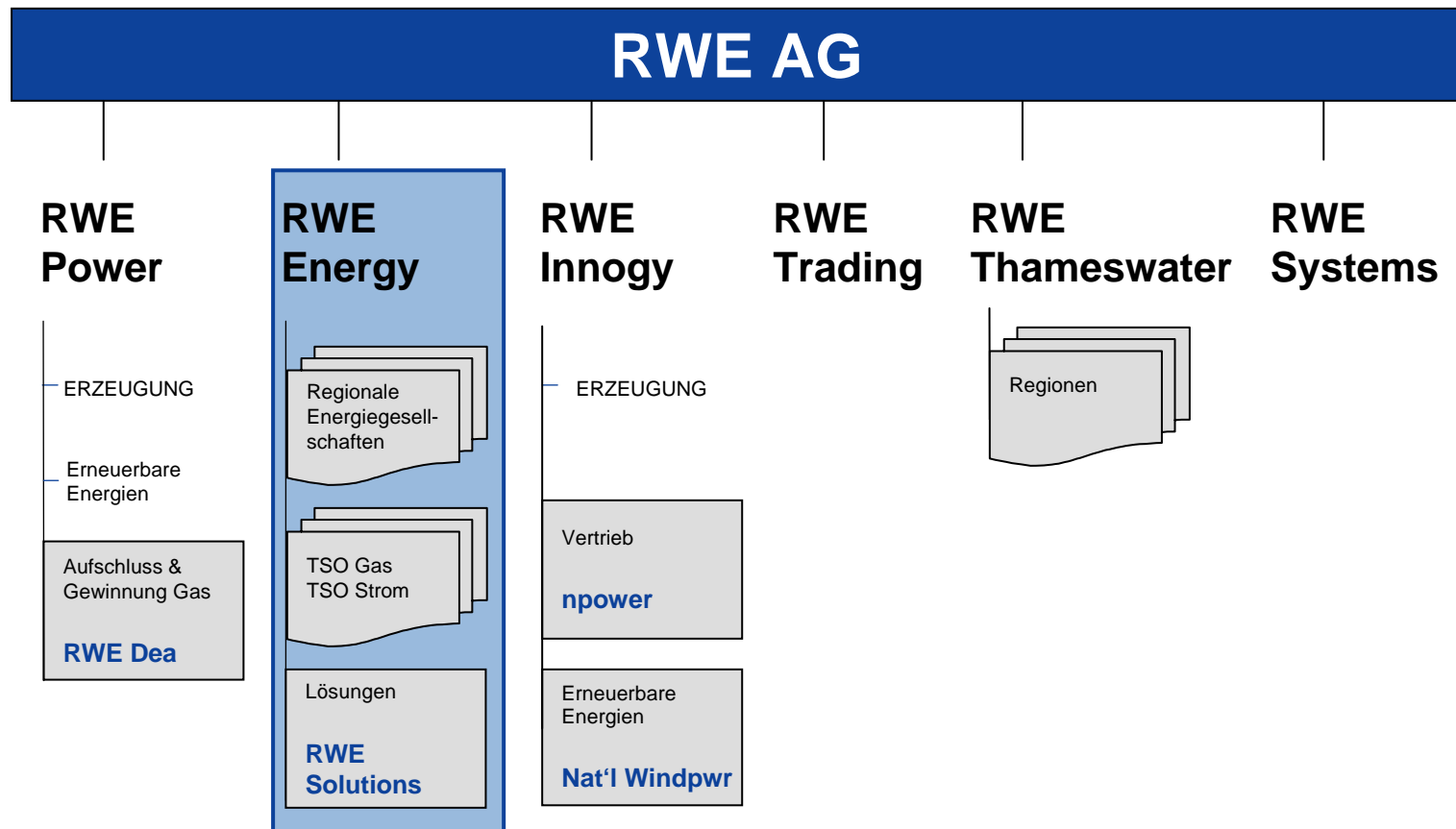


Der RWE-Konzern in Deutschland:

- über 13 Millionen Kunden
- rund 72.000 Mitarbeiter

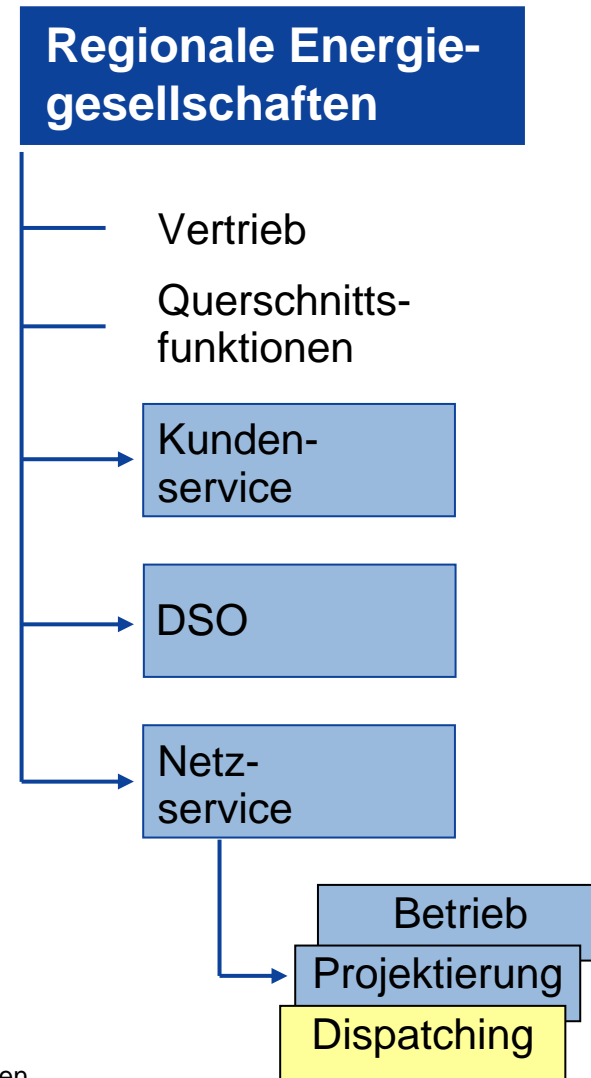


Einordnung der RWE Energy-Gruppe in den RWE Konzern



Aufgaben und Struktur der Regionalen Energiegesellschaften

- Gebündelte Vertriebsverantwortung in der jeweiligen Region für Strom, Gas und Wasser
- Zentrale kaufmännische Funktionen
- Verteilnetzbetreiber
- **Eigenständige Gesellschaften für Kundenservices und den Netzbereich**



 = Gesellschaftsrechtliche Einheiten

Agenda

- Aktuelle Situation der RWE Energy, Fokus Gas
- Aufgaben des RWE Dispatchings
- Zukünftige Dispatchingaufgaben
- Ausblick

Die „Kunden“ des RWE-Dispatchings



- RWE TSO Gas Deutschland

- RWE Energy AG
 - Portfoliomanagement

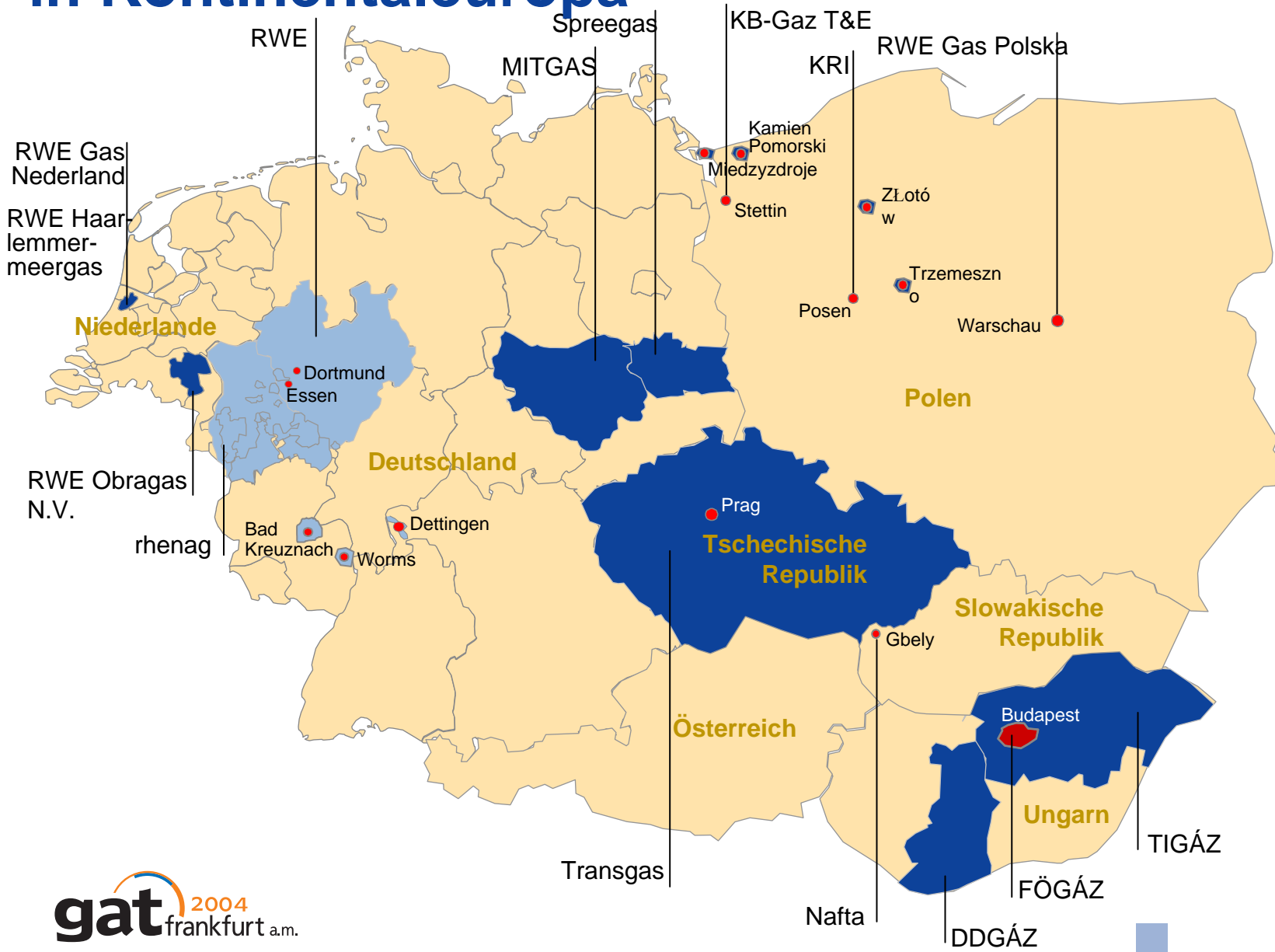
 - Speicherbetreiber

- RWE Regionalgesellschaften
 - RWE DSO Westfalen-Weser-Ems AG

 - RWE DSO Rhein-Ruhr AG

TSO Transmission System Operator
DSO Distribution System Operator
SSO Storage System Operator

Gaswirtschaftliche Aktivitäten der RWE in Kontinentaleuropa



Aktuelle Aufgaben des Dispatchings für den RWE TSO



- Netzüberwachung, Störungs- und Krisenmanagement für RWE TSO Deutschland im 24 Stunden-Betrieb
- Netzsteuerung und Prozessführung
- Transport- und Fahrplanmanagement
- Berichtswesen und Datenbereitstellung für Transportkunden und technische Mengenermittlung

Aufgaben des Dispatchings für DSO, SSO und Portfoliomanagement

- Abwicklung von langfristigen und kurzfristigen Bezugsverträgen, Spot-Geschäften und Swaps
- Steuerung flexibler Bezugsverträge gegenüber Produzenten und Händlern an Netzkopplungspunkten, Hubs und UGS
- Transportabwicklung in Drittnetzen
- Überwachung und Steuerung von Untergrundspeichern für den RWE SSO
- Überwachung und Störungsmanagement in DSO-Netzen

Agenda

- Aktuelle Situation der RWE Energy – Fokus Gas
- Aufgaben des RWE Dispatchings
- Zukünftige Dispatchingaufgaben
- Ausblick

EnWG-E zum Unbundling im Dispatching

■ §8 Abs. 2 EnWG-E

- Nr. 2: Personen, die mit wesentlichen Tätigkeiten des Netzbetriebs, insbesondere der Vermarktung von Netzkapazitäten oder der **Steuerung des Netzes** betraut sind, müssen für die Ausübung dieser Tätigkeiten einer betrieblichen Einrichtung des Netzbetreibers angehören und dürfen nicht einer betrieblichen Einrichtung des Vertriebs von Energie an Kunden angehören (...)

■ §9 EnWG-E

- (...) vertikal integrierte EVU und Netzbetreiber haben sicherzustellen, dass die Vertraulichkeit wirtschaftlich sensibler Informationen, von denen sie in Ausübung ihrer Geschäftstätigkeit als Netzbetreiber Kenntnis erlangen, gewahrt wird.
- Legen das EVU oder der Netzbetreiber (...) über die eigenen Tätigkeiten als Netzbetreiber Informationen offen, die wirtschaftliche Vorteile bringen können, so hat dies in nichtdiskriminierender Weise zu erfolgen.

Dispatchingaufgaben im veränderten Umfeld

■ Schlussfolgerung:

Teilung der Dispatchingtätigkeiten in Transport- und Handelsaufgaben:

- Aufgaben „Dispatching“?
- Aufgaben „Operations“ (Was ist das überhaupt)?

Neue Definition des Begriffs Dispatching

- Netzüberwachung/ Störungs- und Krisenmanagement
- Netzsteuerung/ Prozessführung (auf Basis von Kundenfahrplänen)
- Transport- und Fahrplanmanagement
- Berichtswesen/ Datenbereitstellung

Kunde: TSO, DSO, SSO

Optimierungskriterien: Versorgungssicherheit, Netzstabilität
Optimiertes Transportmanagement
(z.B. Personal- und Energieeinsatz)

Definition des Begriffs Operations

Operations als Bezeichnung für Handelstätigkeit

- Abwicklung bzw. Durchführung von:
 - langfristigen und kurzfristigen Bezugs- und Lieferverträgen
 - Spot-Geschäften, Swaps
 - nach Vorgaben durch das Portfoliomanagement

- Nominierungsmanagement
 - für Bezugs-, Speicher und Transportverträge gegenüber TSO, SSO, DSO, Produzenten, Tradern

Kunde:	Handelsgesellschaft
Optimierungskriterien:	Bezugskostenoptimierung

Organisatorische Zuordnung von Dispatching und Operations

■ Vielfältige Zuordnungsmöglichkeiten

Technische und organisatorische Anforderungen beider Funktionalitäten in vielen Gebieten deckungsgleich.

Beispiele:

Bezugsprognose

Kommunikation

Transportmanagement etc.

permanente, personelle Besetzung

Expertise etc.

Risiken/Probleme:

Haftungsfragen,

Investitionen

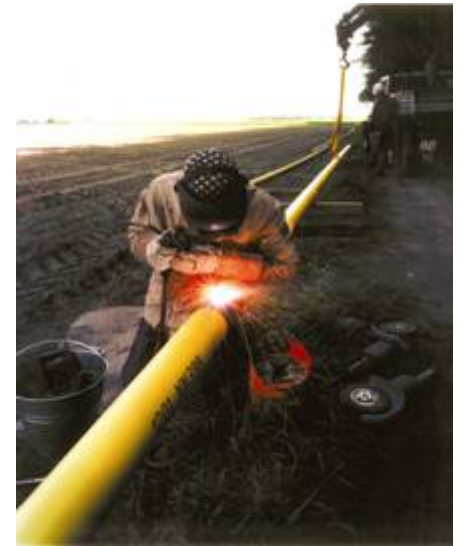
Agenda

- Aktuelle Situation der RWE Energy – Fokus Gas
- Aufgaben des RWE Dispatchings
- Zukünftige Dispatchingaufgaben
- Ausblick

Fragmentierung in liberalisierten Gasmärkten und ihre Folgen

- Mehr Marktteilnehmer
- Mehr Schnittstellen
- Mehr Verträge mit zugleich kürzeren Laufzeiten
- Informationsmenge nimmt zu
- Zahl der betrieblichen und kommerziellen Transaktionen wächst schneller als der Markt
- Erheblicher Investitionsbedarf im Dispatching

Vielen Dank für Ihre Aufmerksamkeit



RWE Westfalen-Weser-Ems Netzservice